

## ■ Dátový list:

# Jednofázový inteligentný elektromer HXE110



## ■ Schrack info

HXE110 je inteligentný jednofázový priamy elektromer. Umožňuje sledovanie všetkých základných faktorov energetickej siete, ako sú napätie, prúd, účinník ako aj parametre kvality elektrickej energie. Dizajn komunikačného modulu vymeniteľného za prevádzky umožňuje nasadenie elektromera v rôznych prostrediach s rôznymi komunikačnými požiadavkami. Táto flexibilita I/O rozhraní, ktorá je dôležitým faktorom v inteligentnom elektromery, garantuje využitie elektromera v inteligentných sieťach.

### Meranie

- 1P2W/1P3W pripojenie
- pripojenie
- Priame pripojenie
- Import & Export & Celkom kWh
- Import & Export kvarh
- Štvorkvadrant kvarh
- Celkom & Per tarifa

### Power Quality Monitoring

- Podpätie a Prepätie
- Výpadky
- Reverzný tok energie
- Nízke PF, Nízka & Vysoká Frekvencia

### RTC (Real Time Clock)

- Quartz kryštál
- DST (Daylight Saving Time, voliteľné)
- Lithium batéria(vymeniteľná/vnútoraná)  
a/alebo super capacitor

### Ochrana proti neoprávnenej manipulácii

- 6 plombovacích pozícií (1 kryt svorkovnice, 2 hlavný kryt, 2 kryt modulu a 1 tlačidlo)
- Detekcia odstránenia krytu
- Reverzný prúd
- Detekcia magnetického poľa (voliteľné)
- Detekcia Bypass-u (voliteľné)
- Detekcia reverzného toku (voliteľné)

### Monitorovanie záťaže (voliteľné)

- Block/Slide mód
- Konfigurovateľné obdobie (1~60 minút)
- Import & Export Činný MD
- Import & Export Jalový MD
- Import & Export Zdanlivý MD
- Nulovanie času (automaticky) MD
- Manuálne nulovanie (tlačidlo/ komunikácia)  
MD

### Udalosti & Alarmy

- Podpora rôznych typov udalostí
- Až do 100 záznamov pre definovaný typ udalosti
- Alarmy vlastnej kontroly elektromera
- Indikátory alarmov (LED/LCD)

### Okamžité hodnoty

- Výkon, napätie, prúd
- Power Factor, frekvencia

### TOU (Tariff Of Use, voliteľné)

- 4 taríf
- 8 denných tabuliek
- 8 týždenných tabuliek
- 6 sezónnych tabuliek
- 50 voľných & špeciálnych dní

### Fakturačné údaje

- 13 mesačné fakturačné obdobie
- 62 denné fakturačné obdobie
- Automatické a manuálne nulovanie

### Lokálny prístup

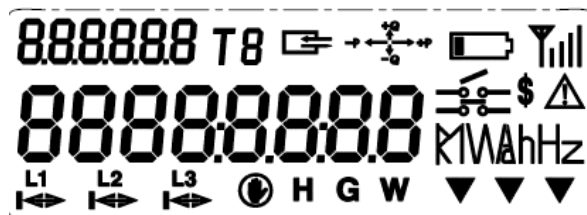
- PC softvér
- HHU
- 3-úrovňový prístup k údajom
- Riadenie prístupu pre všetky rozhrania
- Ochrana metrologických údajov

### Záťažový profil

- Až 1124k bytov energetickej nezávislej pamäte
- Kapacita viac ako 100 dní (8 kanálov, 15 minút)
- Možnosť až do 60 kanálov na profil
- Voliteľná perióda (0, 1,5, 15, 30, 60, ... 1440 min)
- Energia, výkon, napätie, prúd, frekvencia, atď.

## LCD displej

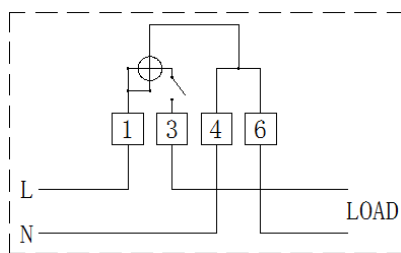
- Veľkosť displeja 64.5mm×28mm
- Veľkosť hodnôt displeja 8.4mm×4.5mm
- Podsvietenie (voliteľné)
- Konfigurácia zobrazenia údajov na displeji
- Testovací mód (voliteľné)
- Podpora OBIS (v zmysle IEC62056-64)
- RWP (Read Without Power) (voliteľné)



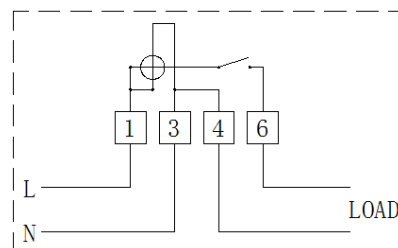
## Komunikácia

- Optické rozhranie: IEC62056-21E alebo HDLC
- RS485 (RJ12 alebo 2-vodič): IEC62056- 21E alebo HDLC
- Vymeniteľný modul: GPRS, PLC, 3G, RF,4G, NBloT
- Až 3 nezávislé komunikačné rozhrania
- HAN rozhranie: M-bus (voliteľné)
- Šifrovanie údajov

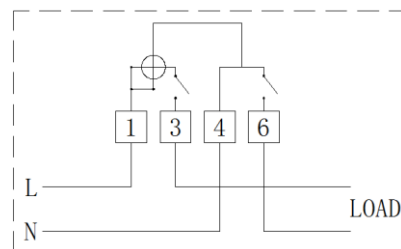
## Schémy zapojenia



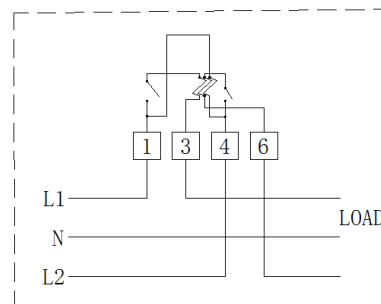
1P2W LLNN Connection



1P2W LNNL Connection



1P2W LLNN Connection (two relay)



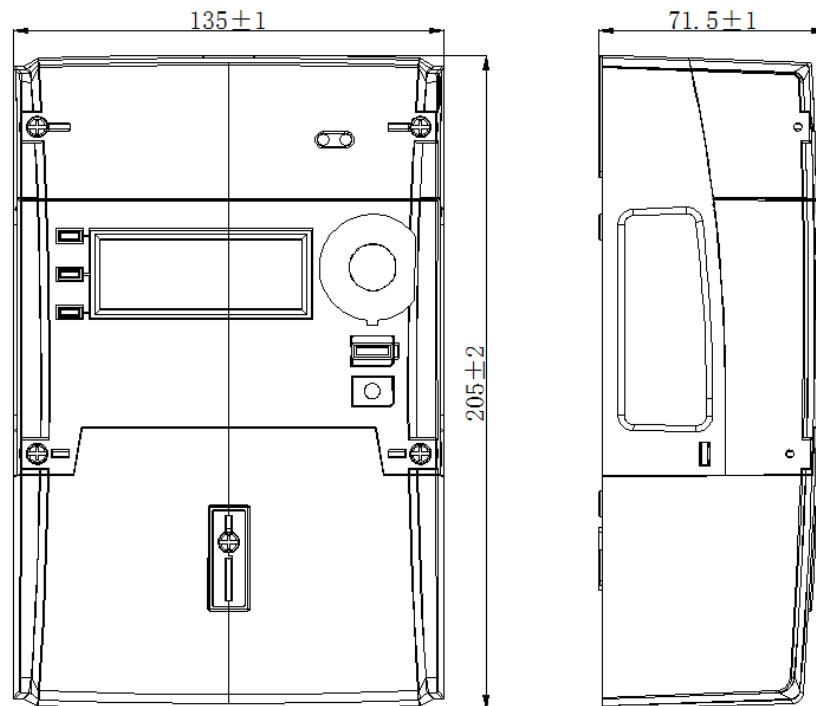
1P3W Connection

## Technické údaje

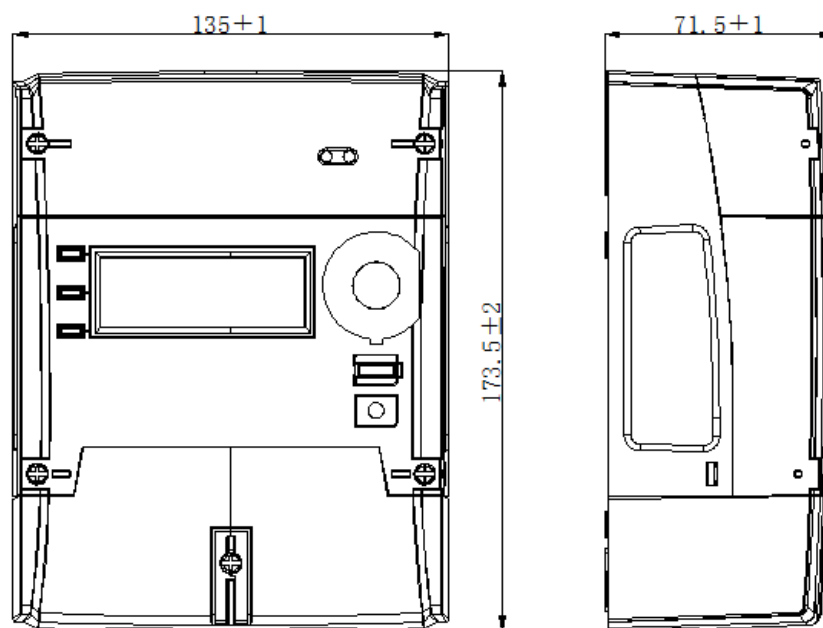
Typ		Priamy
Trieda presnosti	Činný Jalový	Class 1 (IEC) / Class B (EN) Class 2 (IEC)
Napätie	Referenčné napätie Prevádzkový rozsah napätia	1P2W: 220V, 230V, 240V 1P3W: 240V 70%-120%Un
Prúd	Nominálny prúd Maximumálny prúd Nábohový prúd	5A 60A, 80A, 100A ≤0.4%Ib (činný) ≤0.5%Ib (jalový)
Frekvencia		50Hz or 60Hz
Teplotný rozsah	Prevádzkový rozsah Rozsah pre sklad a prepravu	-40°C~70°C -40°C~70°C
Vlhkosť		Až do 95% nekondenzujúci
Vlastná spotreba	Vlastná spotreba v napäťovom okruhu (činný) Vlastná spotreba v napäťovom okruhu (zdanlivý) Vlastná spotreba v prúdovom okruhu	≤2W ≤10VA ≤2 VA
Izolačná pevnosť	AC napäťový test	4kV počas 1min

	Napáťový impulz	1.2/50µs pripojenie 6kV
EMC	Elektrostatické výboje (kontaktné výboje) Elektrostatické výboje (výboje vzduchom) Test odolnosti proti prepätiu Rýchly test prechodného javu Elektromagnetické RF polia (80 MHz až 2 000 MHz)	8kV 15kV 4kV 4kV 10V/m (pod záťažou), 30V/m (bez záťaže)
Svorky (rozмеры)		10mm x 8.5mm
Materiál	IP ochrana Kryt elektromera  Elektromer Kryt svorkovnice	IP54(indoor) polykarbonát + GF polykarbonát + GF polykarbonát + GF
Komunikačné rozhranie	Optické rozhranie RS485	IEC62056-21E alebo HDLC IEC62056-21E alebo HDLC
Hmotnosť	Čistá hmotnosť Celkovo	cca.0.88kg cca.0.1kg
Rozмеры (V x Š x H)	S dlhším krytom svorkovnice S kratším krytom svorkovnice	205mm×135mm×71.5mm 173.5mm×135mm×71.3mm
Normy		IEC62052-11, IEC62053-21, IEC62053-23, IEC62056-21, IEC62056-42, IEC62056-46, IEC62056-47, IEC62056-53, IEC62056-61, IEC62056-62 EN50470-1, EN50470-3

**Rozmery**

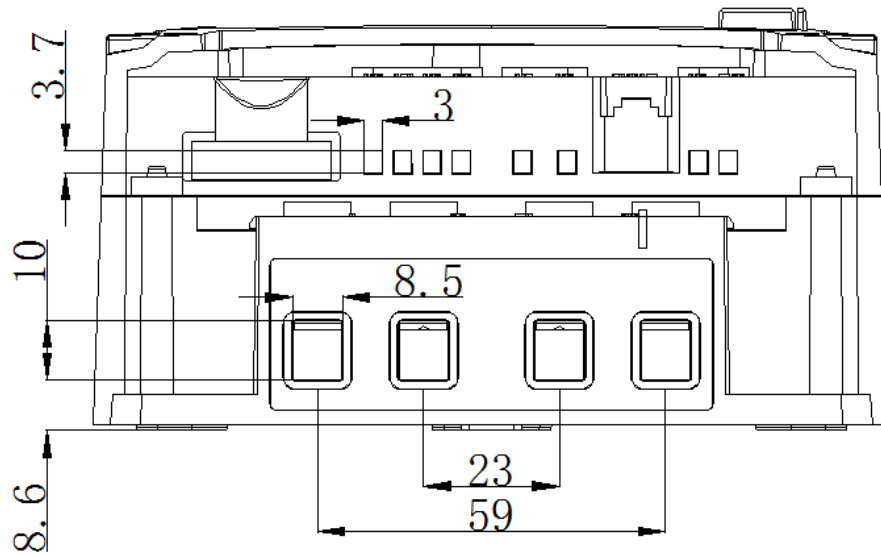


s dlhším krytom svorkovnice

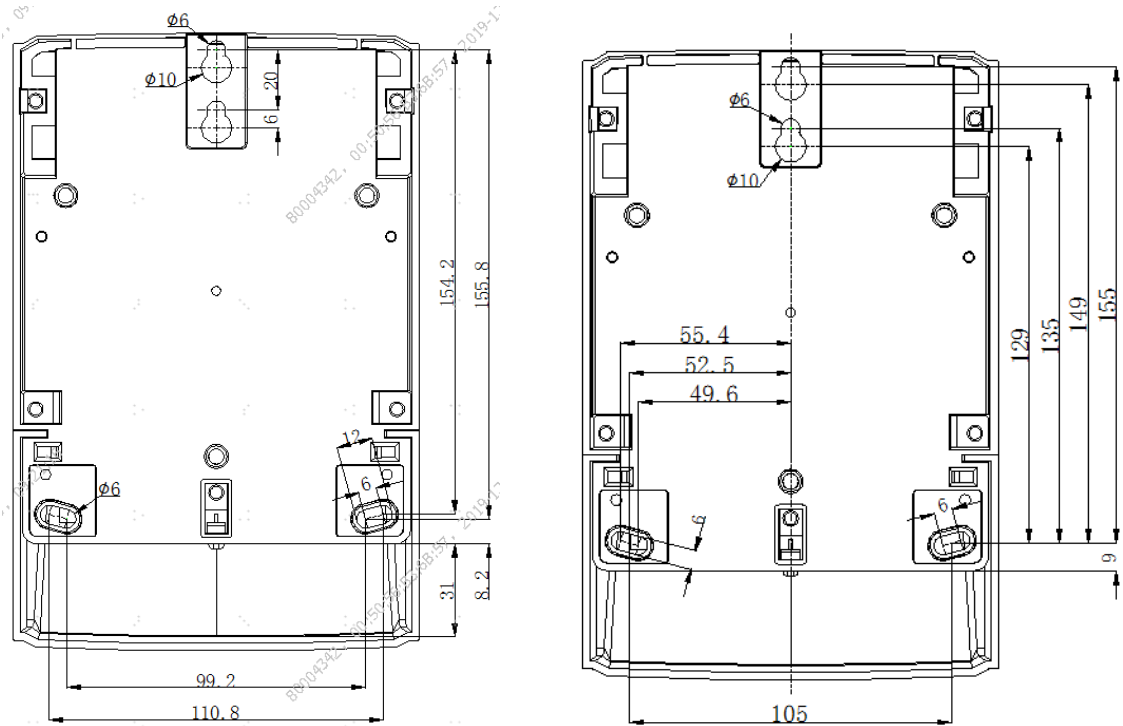


s kratším krytom svorkovnice

**Rozmery svorkovnice**



**Montážne rozmery**



POPIS

OBJ. ČÍSLO